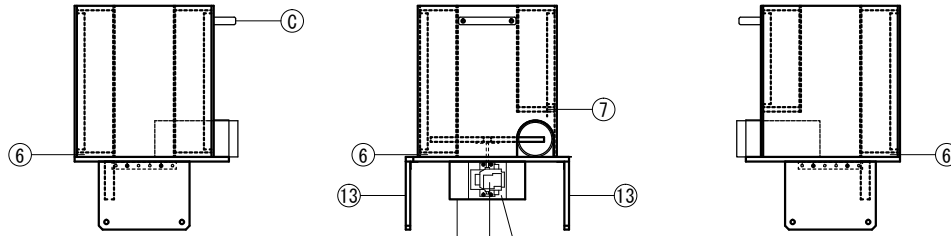
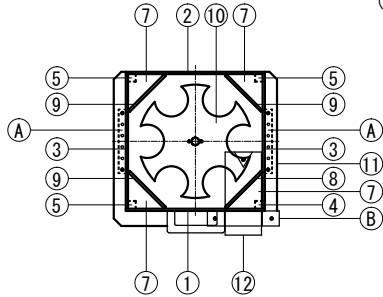


組立図

各パーツは木工ボンド、M3ネジ・ナットで取付
(取手のみ、M4トラスネジ等を使用)



左側面

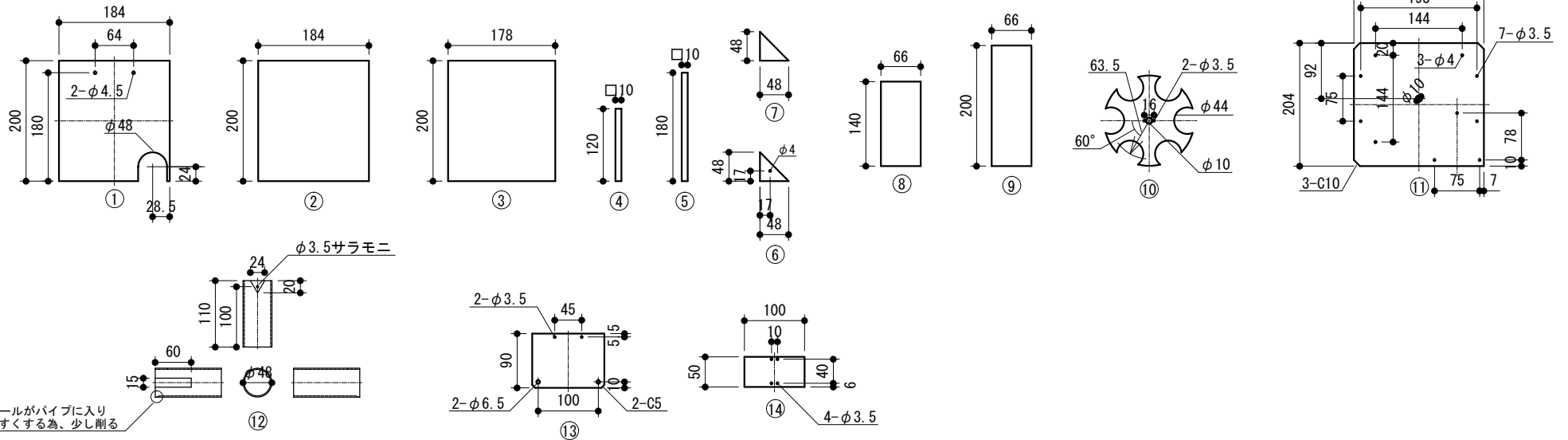
前面

右側面

番号	名称	個数	材料 / 型番	備考
①	前面板	1	MDF t2.5	*1
②	後面板	1	MDF t2.5	*1
③	側板	2	MDF t2.5	*1
④	支柱 (短)	1	アガチス 10x10	*1
⑤	支柱 (長)	3	アガチス 10x10	*1
⑥	三角板 (穴付き)	3	MDF t5.5	⑪とM3ネジ取付 *1
⑦	三角板 (穴なし)	4	MDF t5.5	*1
⑧	仕切板 (短)	1	MDF t2.5	*1
⑨	仕切板 (長)	3	MDF t2.5	*1
⑩	丸板	1	Φ150 t5.5	
⑪	下板	1	MDF t5.5	
⑫	誘導パイプ	1	塩ビパイプUV40	積水化学工業 *2
⑬	可動側板	2	MDF t5.5	
⑭	ギヤ取付板	1	MDF t12	⑪と木工ボンド接着
A	ミニアングル	2	MA-06	八幡ねじ
B	サドルバンド	1	O3SB-40	コーナンオリジナル *2
C	取手	1	TW-308	和気産業
D	4速ギヤボックスHE	1	No. 8 (ギヤ比1428.2:1)	タミヤ
E	ゴムシート	1	GS-09 (50x50xt3)	和気産業

*1 木工ボンドで接着

*2 誘導パイプとサドルバンドの間に0.5mm厚のゴムシートを挿入



製図	材料・処置	名称
1/10	みのや	自作卓球マシン3号機 払出し部
作成日	2016/08/21	図番
記号	改訂内容	担当者
		日付